



## 選手村関連工事へのご協力ありがとうございます。

- ◎皆様には日頃より選手村関連工事にご理解・ご協力を賜り、ありがとうございます。
- ◎選手村関連工事について深くご理解頂くため、「工事かわら版」により、工事の進ちょく状況などをお知らせします。

### 第 13 号の内容

- ◇ トピックス : ① 一般車両通行動線の切替え  
② 工事車両の通行台数
- ◇ 工事の進ちょく状況 : 特定建築者工事《施設建築物の建築》  
基盤整備工事《道路の整備》等
- ◇ 周辺工事の問い合わせ先一覧

### 前号「工事かわら版」からの変化（2か月間での変貌）

平成 30 年 11 月



平成 31 年 1 月



【問い合わせ先】  東京都都市整備局  
第一市街地整備事務所 選手村基盤整備課  
TEL : 03-3534-3449 (工事担当)

工事かわら版 Web 二次元コード  
もしくは



都市整備局 かわら版  で検索

～ 次号（第 14 号）は本年 4 月に発行する予定です ～

## トピックス

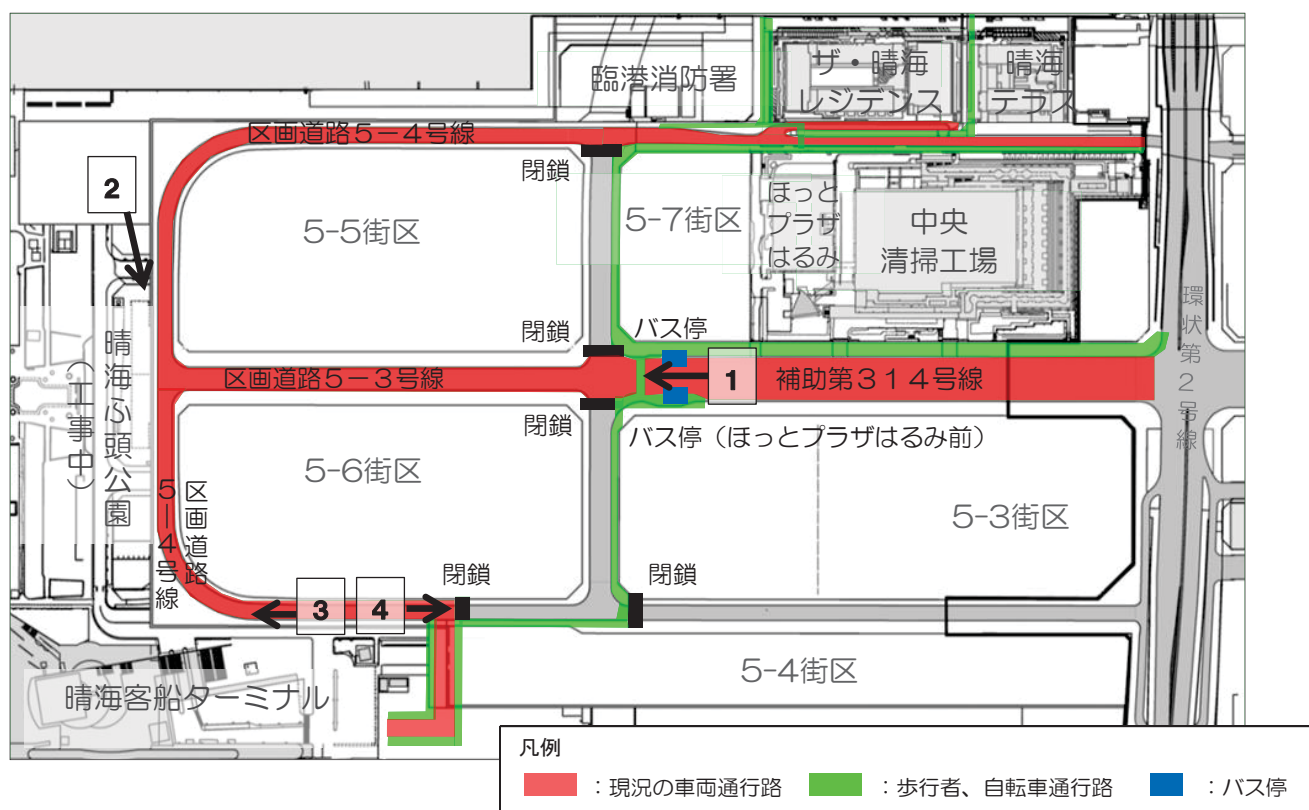
### ① 一般車両通行動線の切替え

前号の「選手村工事かわら版」でお知らせした「**一般車両通行動線の切替え**」を予定通り、平成31年1月30日（水）早朝5時30分を実施しました。

当日は、地元の皆様や関係機関のご協力により、始発バスの運行前に動線切替えを行い、大きな混乱もなく、**速やかに切替え作業を完了**させることができました。お力添えを頂いた皆様に改めてお礼申し上げます。

今回の動線切替えに伴い、晴海客船ターミナルや臨港消防署への車両通行路が変更になりましたが、歩行者・自転車通行路の変更はありません。

次回の動線切替えは今年の夏頃を予定しています。時期が近づきましたら、改めてご案内いたします。



補助第314号線（交差点部）



2



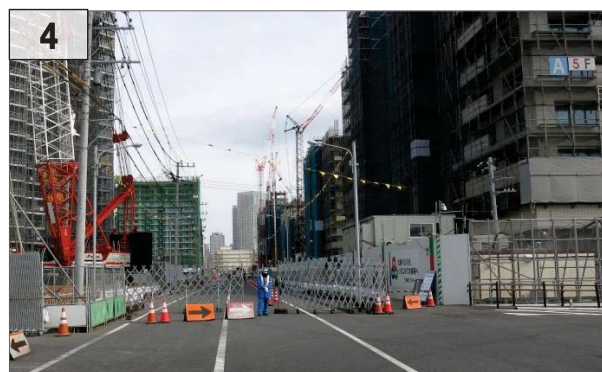
区画道路5-3号線と5-4号線のT字路（路線バスの通行）

3



区画道路5-4号線（路線バスの通行）

4



区画道路5-4号線の閉鎖状況

## トピックス

## ② 工事車両の通行台数

平成30年12月期及び平成31年1月期の各1か月間における工事車両の通行台数をお知らせします。

今後とも、工事間調整に努め、車両台数の軽減に取り組んでまいります。

(台/日)

	計画	実績		
		最大	最小	平均
12月	1,409 再開発事業 : 787台 大会時内装 : 622台	約870 12月18日(火)	約40 12月29日(土)	約520
1月	1,568 再開発事業 : 895台 大会時内装 : 673台	約740 1月31日(木)	約370 1月30日(水)	約550

※同一車両でも通行のたびに計上 ※数字は片道分の台数



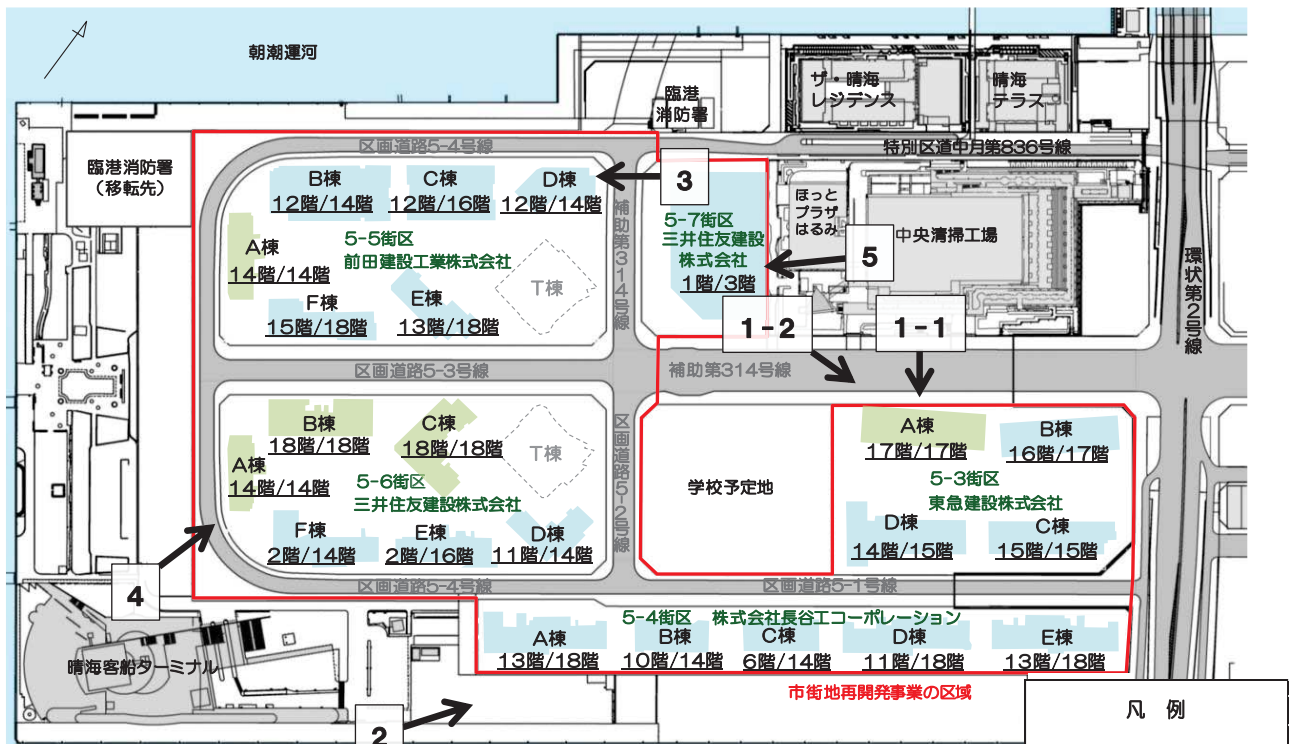
## 工事の進ちょく状況

### ○ 特定建築者工事《施設建築物の建築》

#### (工事作業時間)

午前8時～午後6時 (原則、日曜・祝日は休工)

ただし、午前6時～午前8時：準備・朝礼等  
午後6時～午後7時：片付け・翌日の準備等



※この図面は平成31年2月上旬時点におけるおおむねの整備状況を示したものです。  
※T棟(タワー棟)は大会後に整備します。

凡例	
<span style="background-color: #90EE90; border: 1px solid black; display: inline-block; width: 15px; height: 10px;"></span>	地上躯体完了
<span style="background-color: #ADD8E6; border: 1px solid black; display: inline-block; width: 15px; height: 10px;"></span>	地上躯体施工中
	階数 着手/計画

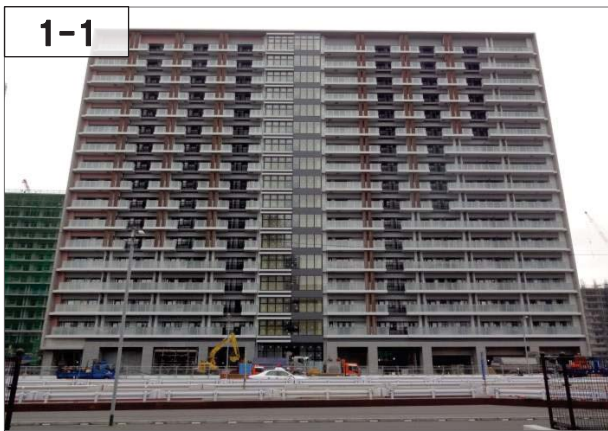
#### 【進ちょく状況】

- 5-3街区(A棟)においては、写真1-1、1-2のとおり、既に地上躯体工事を完了し、外部足場が解体されたことにより、**建築物の外観が現れました**。また、2月から建築物回りの外構工事を開始しました。
- 5-6街区(A棟)～(C棟)においても、**地上躯体工事が続々と完了**しており、順次、外部足場の解体を行っていきます。





5-6街区B棟より北側を撮影



1-1

5-3街区 A棟 地上躯体の整備状況



1-2

5-3街区 A棟 地上躯体の整備状況



2

5-4街区 地上躯体の整備状況



3

5-5街区 地上躯体の整備状況



4

5-6街区 地上躯体の整備状況



5

5-7街区 基礎の整備状況



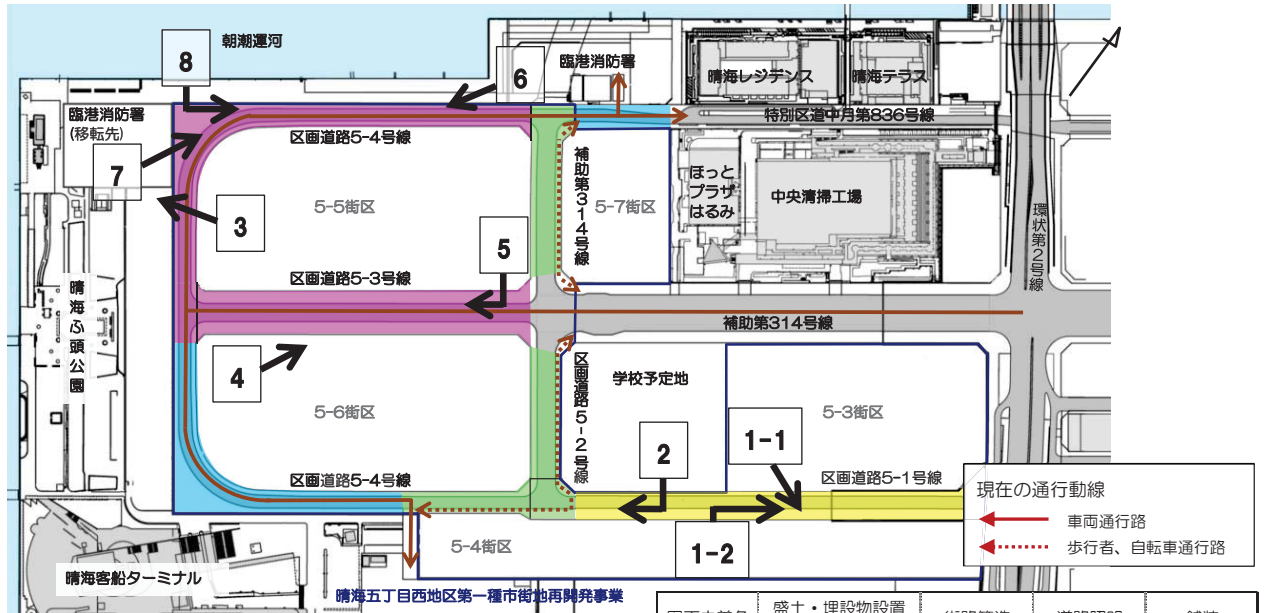
# 工事の進ちょく状況

## ○ 基盤整備工事《道路の整備》等

### (工事作業時間)

午前9時～午後5時 (原則、日曜・祝日・月2回の土曜は休工)

ただし、午前8時～午前9時：準備・朝礼等  
午後5時～午後6時：片付け・翌日の準備等



※この図面は平成31年2月上旬時点におけるおむねの整備状況を示したものです。

図面内着色	盛土・埋設物設置 ・仮舗装	街路築造	道路照明	舗装
紫	○	○	○	施工中
黄	○	施工中	施工中	×
緑	○	施工中	×	×
青	○	×	×	×

○：完了、×：今後施工

### 【路線毎の進ちょく状況】

◎ 区画道路5-1号線において、街路築造・道路照明工事を進めています。



1-1 5-1号線  
照明基礎を設置するため、歩道を掘削しています。



1-2 5-1号線  
基礎を設置後、照明柱の設置を行いました。



2 5-1号線  
歩車道境に排水施設「街きよ」を設置するため、舗装を撤去しています。



3 晴海ふ頭公園  
再整備工事において、道路から公園内に入るためのスロープを設置しています。(港湾局工事)



4



【路線毎の進ちょく状況】

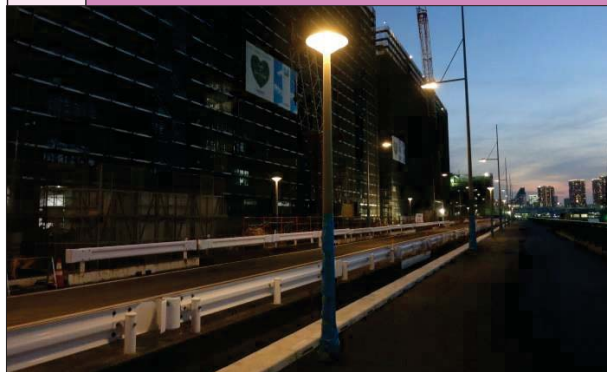
◎ 区画道路5-3号線、5-4号線（北側）において、**道路照明工事**が完了しました。

5 5-3号線



夜間点灯の様子（車道照明）

6 5-4号線（北側）



夜間点灯の様子（歩道照明）

7 5-4号線（北側）



8 5-4号線（北側）

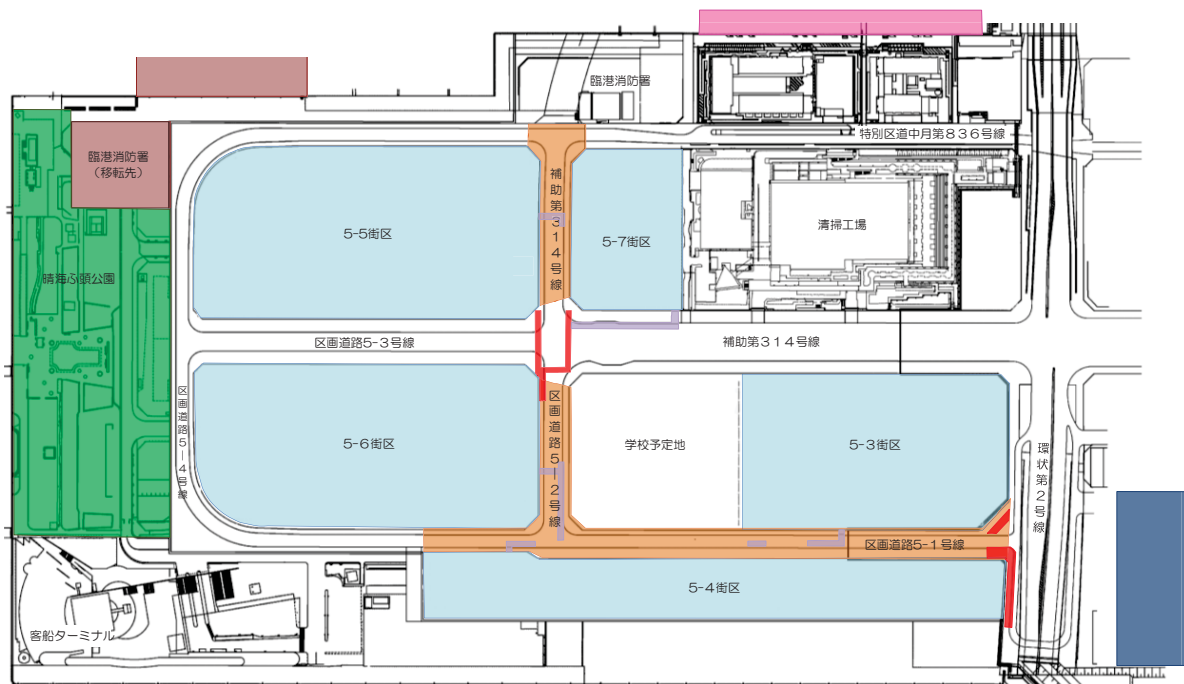


次回の動線切替えに向けて、歩道舗装を施工し、転落防止柵の設置を行いました。（一部、港湾局工事）

## 周辺工事の問い合わせ先一覧

※電気工事（東京電力）は全路線で実施

※ガス工事（東京ガス）は全路線で実施



### 道路工事・下水道工事

東京都第一市街地整備事務所  
選手村基盤整備課 工事担当  
03-3534-3449 (9:00~17:00)

### 建物の建築工事

特定建築者(代表)三井不動産レジデンシャル(株)  
窓口：前田建設工業(株) 晴海再開発 5-5 作業所  
070-4311-1233 (8:00~18:00)

### 建物の内装工事

### 選手村運営施設整備工事

公益財団法人東京オリンピック・  
パラリンピック競技大会組織委員会  
会場整備局 0570-09-2020 (9:00~17:00)

### 電気工事

東京電力 カスタマーセンター  
0120-995-007 (03-6375-9786) (9:00~17:00)

### ガス工事

東京ガス(株)  
南部導管ネットワークセンター 工事課  
03-5484-4608 (8:45~17:30)

※各工事の詳細・お気づきの点は、  
問い合わせ先（土日祝日除く）へご連絡下さい。

### 水素パイプライン工事

晴海エコエネルギー(株) 導管部  
03-5484-4608 (8:45~17:30)

### 通信工事

NTTインフラネット(株) 東京支店  
設備管理担当  
03-3819-4534 (9:00~17:30)

### 水道工事

東京都水道局 中央支所 配水課 工事担当  
03-3256-6177 (8:30~17:15)

### 臨港消防署工事

東京消防庁  
総務部施設課 建築設計監理係 工事担当  
03-3212-2111 内線 2835 (8:30~17:15)

### 防潮堤・護岸工事

東京都東京港建設事務所  
オリンピック・パラリンピック施設整備課  
施設工事担当  
03-5500-2528 (9:00~17:00)

### 公園工事

東京都東京港管理事務所 臨海地域管理課  
オリンピック・パラリンピック海上公園整備担当  
03-5463-0245 (9:00~17:00)